

Beratung, Behandlung, Wohnen und Begleitung für psychisch kranke Menschen in Köln

- **Dreikönigenhaus**
51063 Köln
Wallstraße 118
0221-962860
info@dreikoenigenhaus-koeln.de
- **Machabäerhaus**
50670 Köln
Weißenburgstraße 43-45
0221-7880099-0
info@machabaerhaus.de
- **Integrationsfachdienst**
50670 Köln
Balthasarstr.79/Lupusstr.22
0221-2943444
info@ifdkoeln.de
- **Sozialpsychiatrisches Zentrum Ehrenfeld**
Kontakt- und Beratungsstelle
Tagesstätte und Betreutes Wohnen
50823 Köln
Philippstraße 72 - 74
0221-96567-0
info@spz-ehrenfeld.de
- **Betreutes Wohnen Mülheim**
51063 Köln
Regentenstr. 48
0221-9655930
info@betreutes-wohnen-koeln-muelheim.de
- **Tagesstätte im SPZ Mülheim**
51063 Köln
Regentenstr. 48
0221-9655940
info@tagesstaette-muelheim.de
- **Geschäftsstelle Kölner Verein**
50823 Köln
Philippstraße 72 - 74
tel 0221-81 38 88-0
fax 0221-81 38 88-9
mail info@koelnerverein.de
net www.koelnerverein.de

- **Oskar - Die Kölner Reha-Ambulanz**
Oskar-Jäger-Str. 175
50825 Köln
Tel: 0221 995535-0
Fax: 0221-995535-19
E-mail: oskar@koelnerverein.de
www.koelnerverein.de
- **Ihre Ansprechpartner:**
Fr. Ruth, Ärztin für Psychiatrie und Psychotherapie, Ärztliche Leitung
Fr. Prönneke, Koordination Ergotherapie
Fr. Meffert, Verwaltung
- **So finden Sie uns**
Oskar befindet sich im Stadtteil Ehrenfeld. Von den Haltestellen Leyendeckerstr., Venloer Str. / Gürtel und Weinsbergstr / Gürtel jeweils in 10 Minuten zu erreichen.



OSKAR

Ambulante medizinische Rehabilitation
für psychisch kranke Menschen

Oskar-Jäger-Str. 175
50825 Köln
Tel: 0221 995535-0
Fax: 0221-995535-19
E-mail: oskar@koelnerverein.de
www.koelnerverein.de

Sie sind bei uns richtig, wenn Sie ...

Wir bieten Ihnen ...

Leistungen erhalten Sie ...

- einer medizinischen Rehabilitationsbehandlung ambulant und wohnortnah bedürfen
- sich gerade von einer schweren psychischen Erkrankung (Depression, Psychose, Traumareaktion) erholen
- sich auf eine berufliche Rehabilitation vorbereiten wollen
- eine schwere Arbeitsstörung haben (Konzentrationsstörungen, Angst, Erschöpfung, Unsicherheit, Leistungsminderung) und etwas daran ändern möchten
- Ihre psychische Gesundheit in einer wohlthuenden Umgebung erfahren wollen
- wenn Sie feststellen, daß Ihre Erwerbsfähigkeit aufgrund krankheitsbedingter Einschränkungen erheblich gefährdet oder bereits gemindert ist

- Unterstützung bei Ihrem Wunsch ein möglichst eigenständiges Leben zu führen, arbeiten zu können und am gesellschaftlichen Leben teilzunehmen
- Die Kompetenz eines multiprofessionellen Rehabilitationsteams mit einer Ärztin für Psychiatrie und Psychotherapie, Ergotherapeutin, Sozialarbeiter, Krankenpflegekraft
- Fachärztliche Diagnostik, Arbeitsdiagnostik und Rehabilitationstherapie
- Psychotherapie in der Gruppe
- Interne Arbeitstherapie und externe Praktika
- Zusammenarbeit mit Ihren behandelnden Ärzten
- Unterstützung bei weiteren Rehabilitationsschritten
- Gemeinsame Gespräche mit Ihnen und Ihren Angehörigen
- Hausbesuche

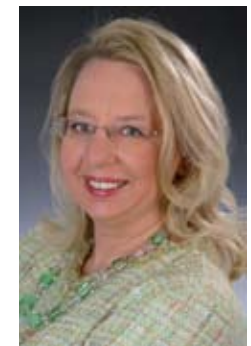
- wenn aus fachärztlicher Sicht eine ambulante medizinische Rehabilitation sinnvoll erscheint
- wenn Sie beim Rentenversicherungsträger, der Krankenkasse oder beim Sozialhilfeträger einen Antrag gestellt haben

Die Aufnahme in die ambulante medizinische Rehabilitation erfolgt nach Kostenanerkennung.

Sprechen Sie mit uns. Wir beraten Sie gerne in einem ausführlichen Gespräch. Die Mitarbeiter der Reha-Ambulanz helfen Ihnen bei der Antragstellung.



Frau Prönneke



Frau Ruth